

コントロールプログラムインストール手順：

FPGA 評価ボード FT245-EP1C6 のコントロールプログラムのインストール手順を紹介いたします。WindowsXP

注) 内容には万全を期しておりますが、コンピュータの環境によっては本内容と異なる結果が発生する場合があります。

本内容によってお客様のコンピュータに対し、いかなる損害、データ損失、不具合そのほかいかなる結果が発生しても当社は責任を負いかねるものとします。

一般に社名ならびに商品名については各社の商標ならびに登録商標です。

テストプログラムは下記 2 あります。

IO_MEMORY_TEST_DIRECT (D2XX DLL ドライバを使用したもの)

IO_MEMORY_TEST_VCOM (Virtual COM PORT ドライバを使用したもの)

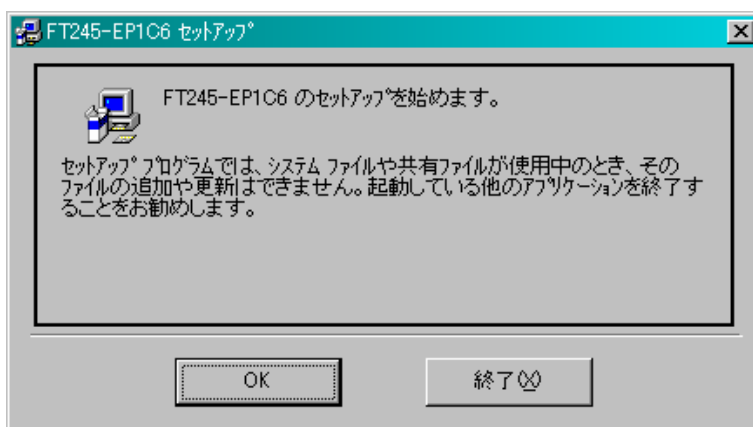
使用するドライバに合わせてインストールしてください。

インストール手順

添付 CD-ROM の¥テストプログラム¥ IO_MEMORY_TEST_DIRECT¥setup.exe

または

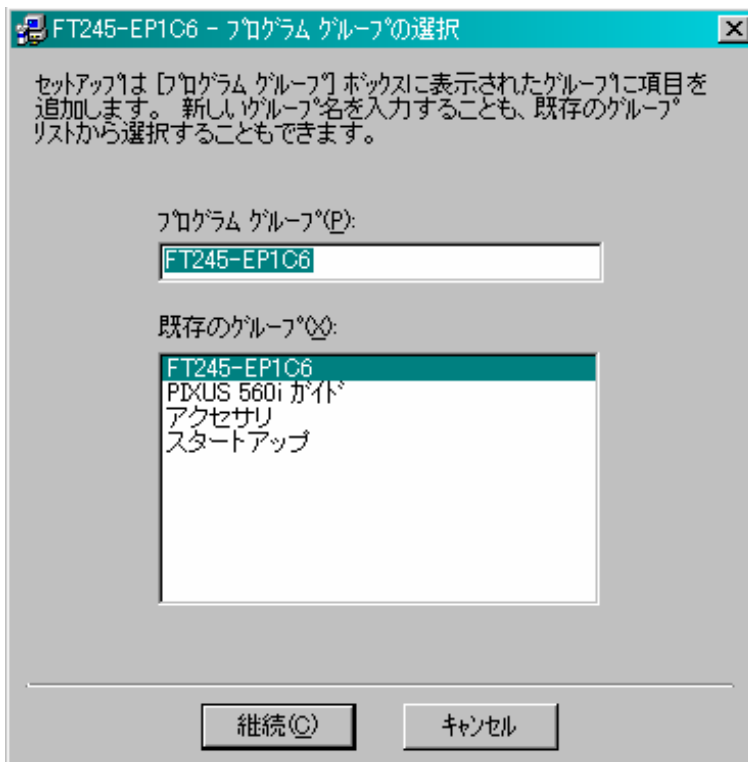
添付 CD-ROM の¥テストプログラム¥ IO_MEMORY_TEST_VCOM ¥setup.exe をダブルクリックして起動してください。



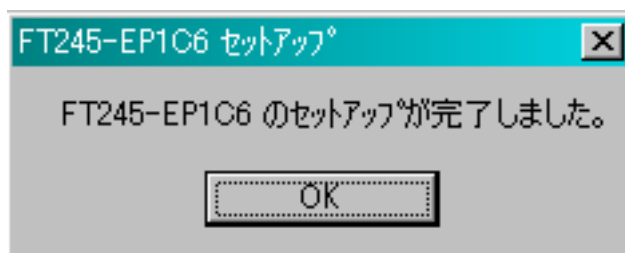
「OK」をクリックします。



必要があればインストールするディレクトリを変更をおこなない「終了」をクリック。



指示される説明に従い設定し「継続」をクリック。



「OK」をクリックします。